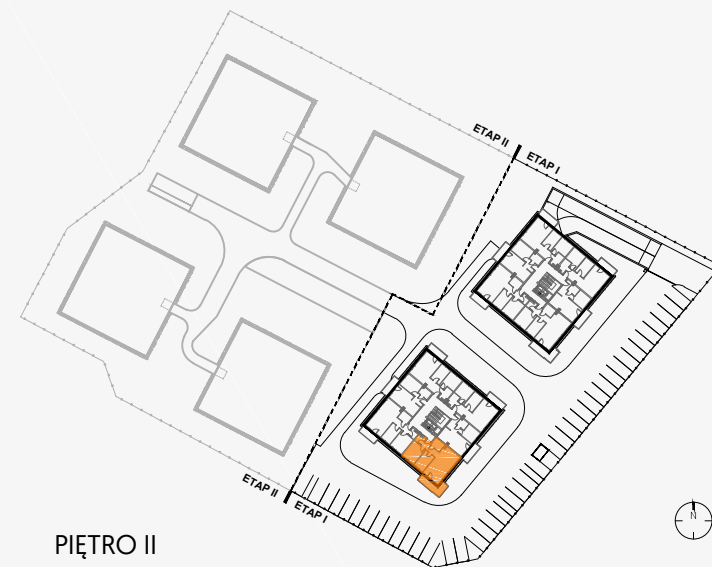
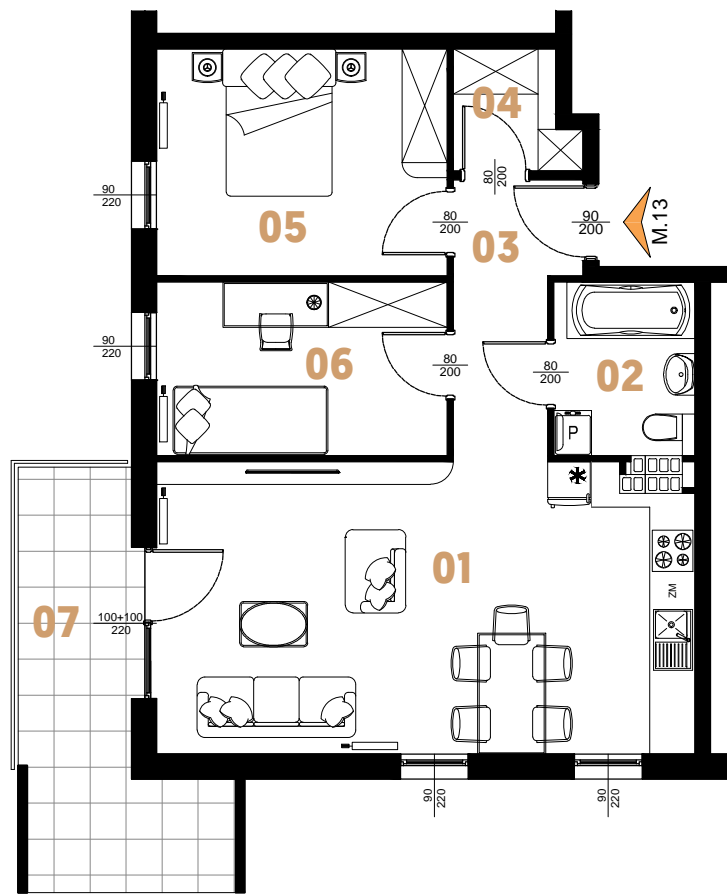




SIELSKA

MIESZKANIE **A2.M13**



PIĘTRO II

58,48 m²

ZESTAWIENIE POWIERZCHNI

[m²]

| | | |
|--------------|-----------------------------------|--------------|
| 01 | POKÓJ DZIENNY Z ANEKSEM KUCHENNYM | 26,84 |
| 02 | ŁAZIENKA | 4,18 |
| 03 | KOMUNIKACJA | 5,13 |
| 04 | SCHOWEK | 2,30 |
| 05 | POKÓJ | 11,36 |
| 06 | POKÓJ | 8,67 |
| RAZEM | | 58,48 |
| 07 | BALKON | 10,31 |

* Przedstawione rzuty mają charakter poglądowy.

