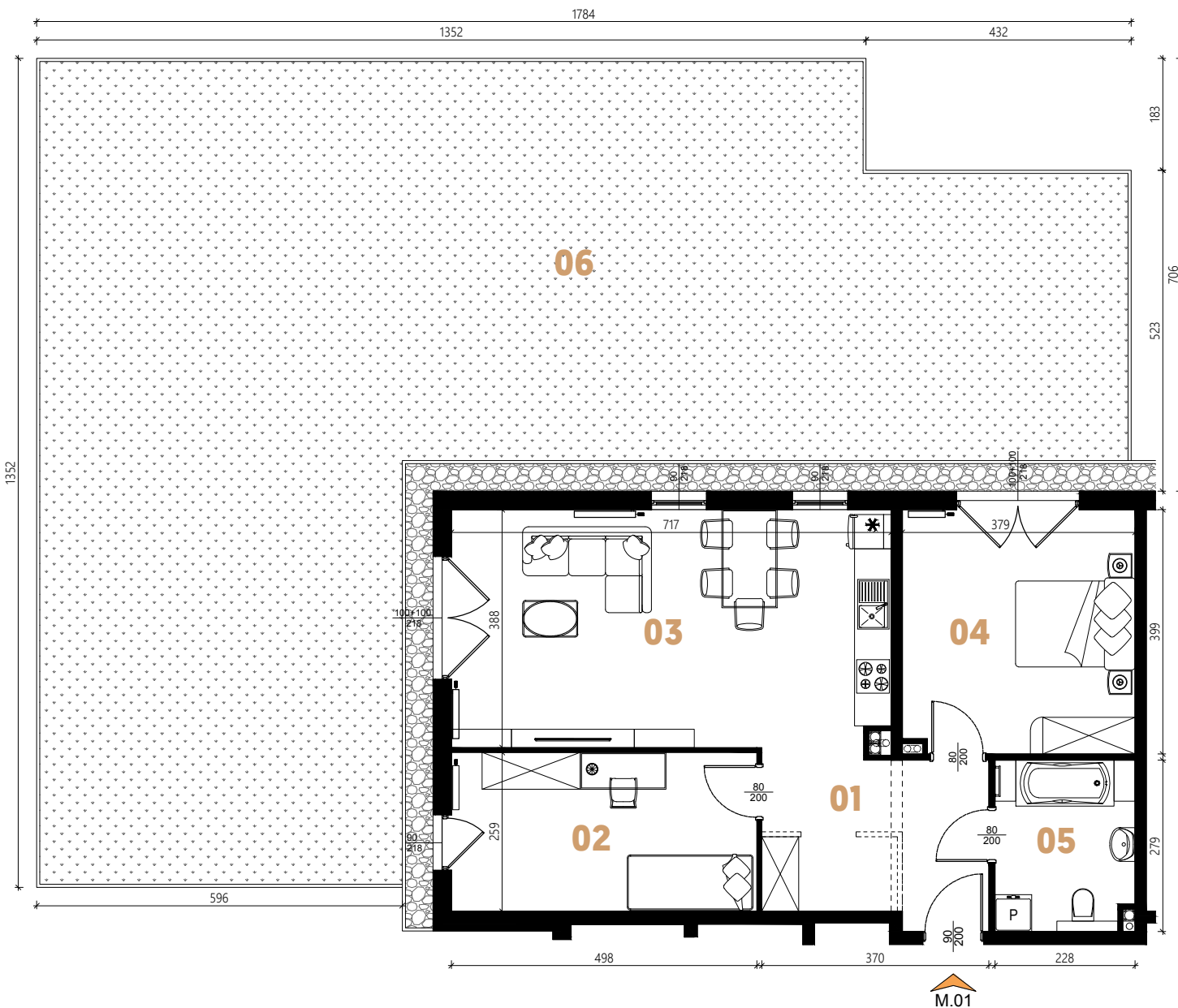




SIELSKA

MIESZKANIE A3.M1



PARTER

71,77 m²

ZESTAWIENIE POWIERZCHNI

[m²]

01	KOMUNIKACJA	9,93
02	POKÓJ	12,90
03	POKÓJ DZIENNY Z ANEKSEM KUCHENNYM	27,66
04	POKÓJ	15,02
05	ŁAZIENKA	6,26
RAZEM		71,77
06	OGRÓDEK	159,80
07	POWIERZCHNIA POD ŚCIANAMI DZIAŁOWYMI	1,24

Powierzchnia użytkowa mieszkań podana w świetle ścian, bez doliczenia powierzchni pod ścianami działowymi.

Instalacje wody i kanalizacji prowadzone podposadzkowo. Podejście kanalizacji pod miskę ustępową zakończone w pionie kanalizacyjnym, pozostałe podejścia wod.-kan. pod przybory sanitarne prowadzone z posadzki naścienne.

Karta mieszkania i wizualizacje mają charakter poglądowy. Na etapie realizacji mogą nastąpić korekty powierzchni i wymiarów lokalu. Karta nie stanowi oferty w rozumieniu przepisów kodeksu cywilnego.

